

新潟県出身または新潟県内在住の学生の皆さんへ



Niigata Sake Project  
にいがた 鮭プロジェクト

春は鮭プロで  
新潟とつながろう!  
Foodie

7  
名様



NIIGATA ICE SELECTION  
120ml×10個  
(5種×2個)

10  
名様

# 会員限定 豪華プレゼント

にいがた鮭プロジェクト 春のキャンペーン

冷凍

冷凍イタリアン  
(3個入×2箱)

3/1日~5/10日



◀応募はWEBで今すぐ!

※応募には鮭プロメンバーズ登録が必須です  
※応募規約等詳細はWEBをご確認ください

申し込みは  
こちら

Ticket

2  
名様



大阪⇒新潟

飛行機

協力:全日本空輸株式会社新潟支店

20  
名様



新幹線

協力:JR東日本新潟支社

100  
名様



県外高速バス

協力:新潟交通株式会社

5  
名様



北海道⇒新潟

フェリー

協力:新日本海フェリー株式会社新潟支店

帰省用 片道搭乗券 / 片道乗車券 / 片道乗船券

※写真はイメージです。ご利用期間は交通機関によって異なります

新潟日報 にいがた鮭プロジェクト(主催:新潟日報社 共催:新潟県)

お問い合わせ

「にいがた鮭プロジェクト」事務局(新潟日報社総合プロデュース室)  
〒950-8535 新潟市中央区万代3丁目1番1号 新潟日報メディアシップ内  
TEL/025-385-7473 (土日祝を除く10:00~17:00) メール/sakepro@niigata-nippo.co.jp

裏面へGO!



# にいがた鮭プロジェクトとは

若者を応援し、魅力ある新潟をともににつくっていく参加型のプロジェクトです。名称には、広い海で経験を積み、大きく成長して、いつかふるさとに戻ってきてほしい— そんな期待と願いが込められています。



Meet!

## 新潟とつながれる!



### にいがたふるさと応援便

県外で頑張る新潟県出身の学生を応援!ふるさとを離れ県外で頑張っている学生たちへ、地元新潟からお菓子やお米などの食材と旬の新潟情報を詰め合わせた「応援便」を届けます!



### にいがたCafe

新潟県内外のキャンパスを会場に、県内企業の若手社員と在学生の交流イベントを開催。就職活動にも役立ちます!



### 県内企業との交流

社会人の先輩を交えたワークショップなどで、将来のキャリアプランを考えるヒントに!



本登録して参加しよう!

### 鮭プロメンバーズ会員特典



登録はコチラ!

### 鮭プロサロン@東京

2026年度は東京新潟県人会館(台東区)を会場に毎月開催予定!新潟県内で活躍する若手社会人のミニトークと、新潟グルメを囲んだ交流会の二本立て!



### 企業見学バスツアー

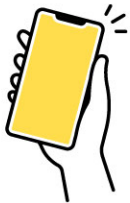
夏休みなどの長期休暇中に、新潟県内の企業を回るバスツアーを開催!



就活に役立つ!

### 新潟日報パスポート

鮭プロ会員登録の申し込みと同時に「新潟日報パスポート」にも会員登録させていただきます。新潟日報の旬のニュースが定期配信されます!



## 新潟の情報が受け取れる!



### 鮭プロ公式アカウントもCheck!

SNSと公式サイトで、関連イベントや新潟の情報を発信中!学生運営メンバー「チームいくらちゃん」による新潟県内の取材レポートも随時更新しています!



### まずはLINEで友だち登録!



鮭プロのLINE友だち登録で、定期的にながの情報をお届けします!



HOMEPAGE



さあ、鮭プロでにいがたとつながろう! ♪